

# リケジョ

# サイエンスフォーラム-ONLINE-



「理系に進みたいけど不安…」

「理系か文系かで迷っている」

「子どもにどんな進路を提案したら良いのだろうか？」

リケジョサイエンスフォーラムでは  
筑波大学で理系分野の研究をしている先輩や  
研究機関などで働いている女性の方々が  
**研究や仕事内容を紹介、その魅力をお伝えします!**

筑波大生や教職員による**個別相談会**も実施します

\* 詳しいプログラムは裏面をご覧ください



開催日 : 1月7日(金)

時間 : 10時30分~15時00分

場所 : オンライン (ZOOM)

対象 : 女子中学生/高校生 + 保護者

参加費 : 無料

申込方法 : 11月30日 (火) までに

QRコード読み込んでお申込みください

[イベントに関する問い合わせ先]

国立大学法人 筑波大学

ダイバーシティ・アクセシビリティ・キャリアセンター

TEL : 029-853-8504 E-mail : rikejo@un.tsukuba.ac.jp



# TIMETABLE

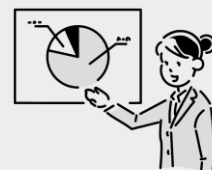
10:30～ 開会の挨拶

## 10:40～ プログラム① 筑波大学の学生による研究発表

「理系って具体的にはどんな勉強をするの？」

「筑波大ではどんな研究ができるの？」

研究のことからキャンパスライフまで筑波大の先輩たちに聞いてみよう！



11:55～ 休憩

## 13:00～ プログラム② 理系のお仕事紹介

理系に進学した方は、卒業後どんな職業に就いているのでしょうか。

企業で商品開発？ 研究所の研究者？ 大学の先生？

具体的にどのようなお仕事をされているのか、大学や企業、研究機関などで働いている

女性研究者・技術者の方にお聞きします！

14:00～

## プログラム③ ラウンドテーブルカフェ

プログラム①、②でお話した筑波大生や研究者の方とのオンライン交流会です。

大学生～社会人までこの機会に色々な方とお話してみてください。

\*複数のグループに分かれて行います。



プログラム④

## 事前予約制 個別相談会

「みんながいる前で話すのは苦手」

「じっくり話を聞いてみたい」

そんな方は筑波大学の学生・教職員による個別相談をぜひご利用ください。

\*友達・保護者と一緒に利用することも可能です。



14:50～ 閉会の挨拶・事務連絡

## 申込に際しての注意事項

- \* リケジョサイエンスフォーラムはZOOMを利用して開催します。  
パソコン・スマホ・タブレットなど、受講に必要な機器・通信環境はご自身でご準備ください。
- \* 保護者の方のみのご参加も大歓迎です。
- \* イベント当日の資料やURLはお申込みをされた方に後日ご連絡いたします。
- \* 同じ場所から友達と一緒に参加する場合でも、一人ずつお申込みください。  
(当日資料は申込をされた方へお送りします)
- \* プログラム④の個別相談は、申込者多数の場合には抽選とさせていただきます。

【問合せ先】 筑波大学ダイバーシティ・アクセシビリティ・キャリアセンター（樋熊・片岡）

TEL：029-853-8504 E-mail：rikejo@un.tsukuba.ac.jp