

## 活動報告

2011年

- 11月 ・サイエンスフェスティバルにて「ライフイベント相談窓口」及び広報ブースを設置。イベント一時託児を実施。
- ・女性研究者スタートアップ研究費報告会

PICK UP!

### オープンキャンパス2011に参加しました

平成22年11月5日(土) オープンキャンパス2011に参加しました。

参画室では、奈良先端大の物質棟1階にライフイベント相談窓口と女性研究者支援情報広報ブースを設置。また、一時託児室「託児室せんたん」を使ってイベント一時託児を行いました。

## 今後の活動予定

2012年

- 1月18、19日 ・Top Runners ~Women's Life in Science~ (国際シンポジウム)
- 3月 ・参画室事業報告セミナー

### 奈良先端大 創立20周年記念関連行事

#### Top Runners ~ Women's Life in Science ~ 時代を切り拓く女性研究者

2012年1月18日(水) 13:30~17:20 奈良県新公会堂(能楽ホール)  
2012年1月19日(木) 10:00~16:30 奈良先端科学技術大学院大学バイオサイエンス研究科大講義室(L11)

奈良先端大では創立20周年記念関連行事として、Top Runners ~Women's Life in Science~ 時代を切り拓く女性研究者(本学 バイオサイエンス研究科、グローバルCOEプログラム、男女共同参画室 共催)を開催します。

国内外から、世界の女性トップサイエンティストを招待し、彼女たちの研究とそれを支えてきた人生に関する講演をとおして、男女や分野を問わずこれから研究者を目指す若者や若手研究者のエンカレッジングを目指します。初日は、講演を主とした国際シンポジウム、二日目は研究を中心としたワークショップを予定しています。基調講演は京都賞受賞者のNicole Le Douarin教授に引き受けて頂いたほか、植物遺伝学の世界的権威であるSusan Wessler教授、学術雑誌サイエンスのシニアエディタであるBeverly Purnell博士、農業環境技術研究所の北本宏子博士、本学の高橋淑子教授による講演を予定しています。女性研究者、バイオ研究者に限らず、幅広い方々の参加をお待ちしております。

参加登録はこちらから→<http://www.intergroup.jp/~conv/naist/>

## 参画室の役割と活動

### 女性研究者スタートアップ研究費報告会(11.14開催)

平成23年11月14日(月) 13:30~15:30 女性研究者スタートアップ研究費報告会「わたしの研究プラン」を、奈良先端大 先端科学技術研究推進センター1階研修ホールで行いました。

研究費を受給された4名の女性研究者に、主に学生のみなさんに向けて、研究費の使い方やどのように役立ったかを踏まえ、これまでの研究・現在の研究・これからの研究をお話いただきました。

報告会の最後では、磯貝学長から、「有意義な報告会であった。今後もスタートアップ研究費支給を続けていく方針である」旨のお言葉をいただきました。

報告会には多くの方々にご参加いただき、「参考になった」「様々な分野の女性研究者のアカデミックに入るまでやポストドク時代の話が聞いて良かった」などのご意見をいただき、女性研究者スタートアップ研究費については、「効果があることがよくわかった」などのご意見をいただきました。

ご参加いただきましたみなさま。  
ありがとうございました。

#### ※女性研究者スタートアップ研究費とは

優秀な女性教員の採用促進を図るため、新規採用の女性教員の研究立ち上げに対して研究助成を行っています。

「女性研究者支援モデル育成」事業開始にあたっての本学の目標「実施期間中に採用する教員に占める女性教員の採用比率を11.8%にする」の達成のための取組の一つとして2009年12月に学内経費で開始し、その後のほとんどの教員公募の際にこの研究助成があることをお伝えしています。来年度も継続する予定です。



# 「託児室せんたん」なう

今年4月に開室した「託児室せんたん」ですが、現在の利用状況についてお伝えします！

【利用対象者（H23.10月～検証中）】 本学に所属する子どもを持つ教職員（\*注）

（\*注）・・・教員、教務職員、技術職員、看護職員、事務職員、特任教員、博士研究員、研究員、研究技術員、技術補佐員、事務補佐員、臨時用務員、看護技術補佐員

【利用用途】 休日・夜間・病気回復期など一般保育所ではカバーできない部分の保育サービスや、授乳や搾乳など子どもの育児に関する専用室

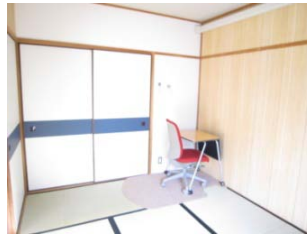
【利用登録者】 4名（11月30日現在）

【部屋の様子】 主に子どもが遊んだりする「託児室」、昼寝や休息の時に使用する「休養室」、病後児などの子どもが利用する「安静室」、小学校中高学年の子どもたちが宿題などをして過ごす「学習室」の4つの部屋があり、目的に沿って使用することができます。

また、トイレ、台所、シャワーも室内にありますので、より快適に過ごすことができます。



託児室



学習室



休養室

【利用者の声】 「部屋が分かれているので、小さい赤ちゃんでも安心して利用できる。」「子どもにとって危険がないようベビーゲートやクッション、指づめ防止ガードなどが設置されており、より安全に利用できる。」等のお声をいただいています。

☆「託児室せんたんの利用登録は随時行っております。登録希望、もしくは託児室についてご質問等ある方は参画室までお問い合わせください。

## 育児ミニコラム vol.2. ～一時預かり(平日の一時的な保育)について～

自治体が設置している認可保育園は、原則として保護者が働いていないと預けることはできませんが、「一時預かり」に関してはそれに関わらず、利用することができます。前もって希望する保育園に登録しておくことが必要です。対象となる年齢や利用時間、利用価格は園によって異なりますので、詳しい内容はそれぞれの保育園にお問い合わせください。

【参考（園によって異なります）】 預かり時間：午前9時～午後5時      利用価格：約3,000円（1日あたり）別途昼食代、おやつ代など  
利用日数：制限はありませんが、1日単位での申し込みとなります。

生駒市一時託児実施保育園：あいづ生駒保育園（0743-72-1117）、はな保育園（0743-71-0419）、ピュア保育園（0743-70-0885）  
奈良市一時託児実施保育園：佐保山保育園（0742-23-5512）、学園前保育園（0742-43-7002）、あけぼの会夜間保育所（0742-22-1699）、桜華保育園（0742-51-0115）、西の京さくら保育園（0742-32-4150）、あいづ保育園（0742-61-1117）、とみお駅前保育園（0742-41-7223）、西の京みどりの園保育園（0742-81-8011）

## お知らせ

### けいはんな女性研究者ネットワーク

けいはんな女性研究者ネットワークは、けいはんな学研都市の女性研究者（技術者を含む）同士の交流の機会を提供し、ワークライフバランスの為に役立つネットワークを目指します。けいはんなで働いている、住んでいる女性研究者の方、以前、けいはんなで働いていた、勉強していた女性研究者の方も参加いただけます。

登録方法: 参画室HPからメールフォームにてお申し込み下さい。

URL: [http://www.naist.jp/gender/contents/support/keihanna\\_network.html](http://www.naist.jp/gender/contents/support/keihanna_network.html)

### ワークライフバランス相談窓口

福祉や育児に関する行政サービスの情報提供や研究と生活の両立についての悩みなど、幅広く女性研究者のワークライフバランスに関わる相談を受け付けておりますので、お気軽にお越しください。（参画室RA2名が対応）

場 所： 学際融合領域研究棟2号館3階 男女共同参画室内

受 付 窓 口： 男女共同参画室内受付または専用メールアドレス

受 付 時 間： 月曜日～金曜日 10:00～12:00/ 13:00～16:00

直 通 T E L： 0743-72-5138

専用E-mail： [wlb-soudan@ad.naist.jp](mailto:wlb-soudan@ad.naist.jp)