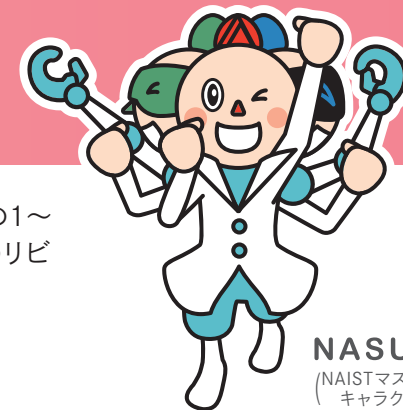


学生宿舎 9 棟 (シェアハウス型)

令和3年4月 入居開始予定



NASURA
(NAISTマスコット
キャラクター)

学生同士の交流と国際交流の推進を期待したシェアハウスが登場します。学生宿舎が既設の1～8棟619室から、今回の9棟で709室まで増えます。9棟は1ユニット3つの個室と共用のリビング・ダイニング・キッチン、シャワールーム等を備えています。

5階建て 大学敷地内
30ユニット 90室



個室イメージ

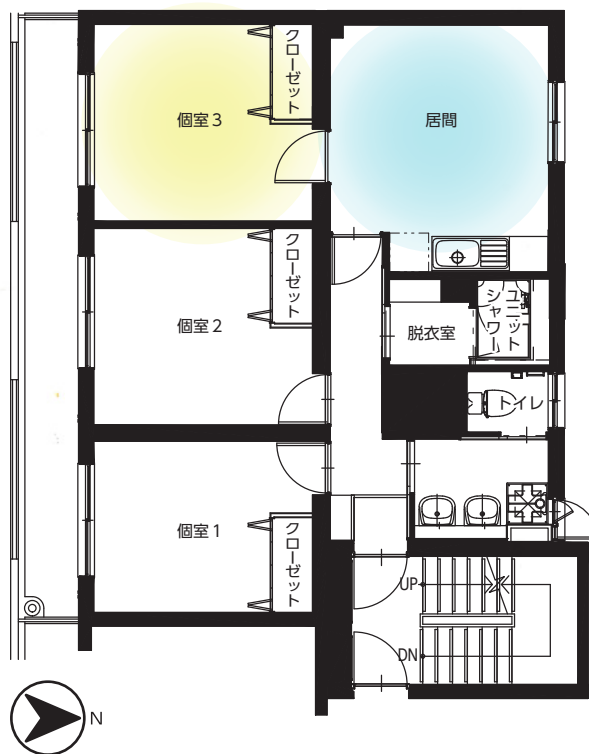
共通部分備品 (予定)

ダイニングテーブル、椅子、冷蔵庫、電子レンジ、エアコン
IH調理器、洗濯機、食器棚、下駄箱、カーテン

個室部分備品 (予定)

ベッド、机、ワゴン、椅子、クローゼット、書棚、エアコン

● 共通部分・個室部分 24時間インターネット完備



居間イメージ



家賃

1万円

(内訳) 寄宿料 4,800円
共益費 5,200円