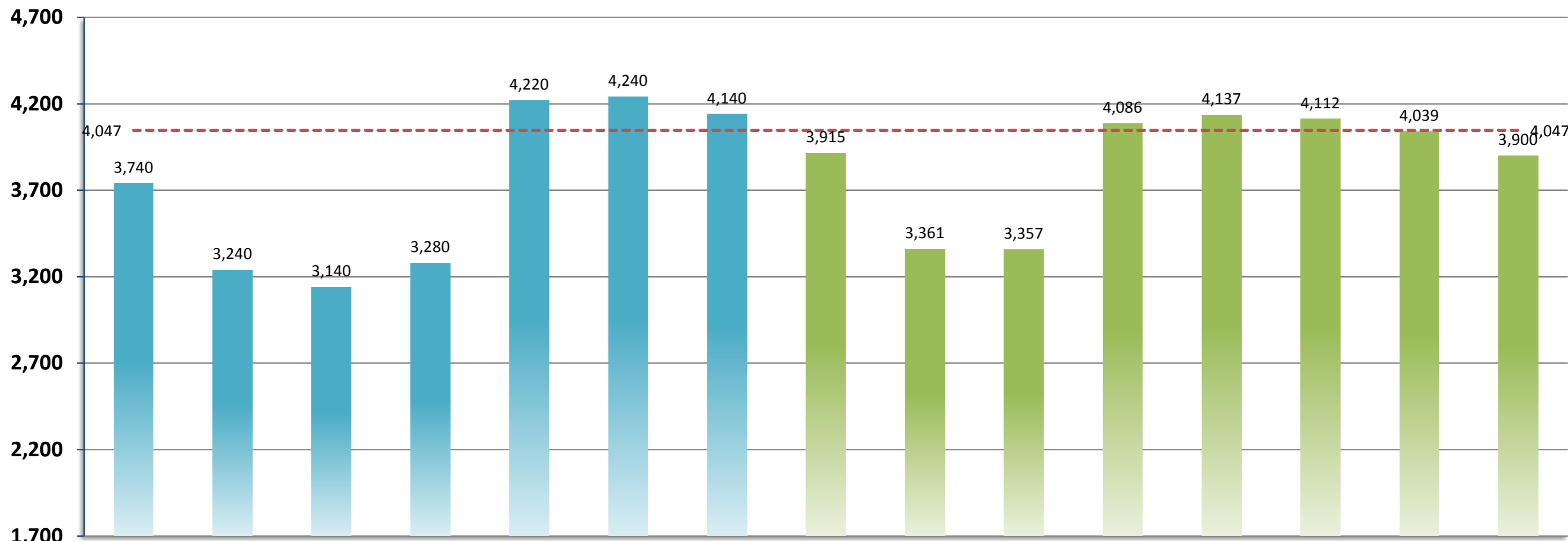


奈良先端大 週間でんき予報

2018年7月20日 現在



日付	7/13	7/14	7/15	7/16	7/17	7/18	7/19	7/20	7/21	7/22	7/23	7/24	7/25	7/26	7/27
天気	晴	晴	晴	晴	晴	晴	晴	晴	晴	晴	晴	晴	晴	晴	晴
最高気温 [°C]	34.9	36.8	36.8	37.5	36.3	38.0	38.1	34	36	36	37	37	37	37	35
最低気温 [°C]	24.6	24.4	26.0	26.0	26.9	26.5	24.9	25	25	25	26	26	25	25	25
最大電力 [kW]	3,740	3,240	3,140	3,280	4,220	4,240	4,140	3,915	3,361	3,357	4,086	4,137	4,112	4,039	3,900

先週の実績

週間予報

[学内専用ページはこちら](#)

■ 最大電力 ■ 予測電力 - - - 目標電力

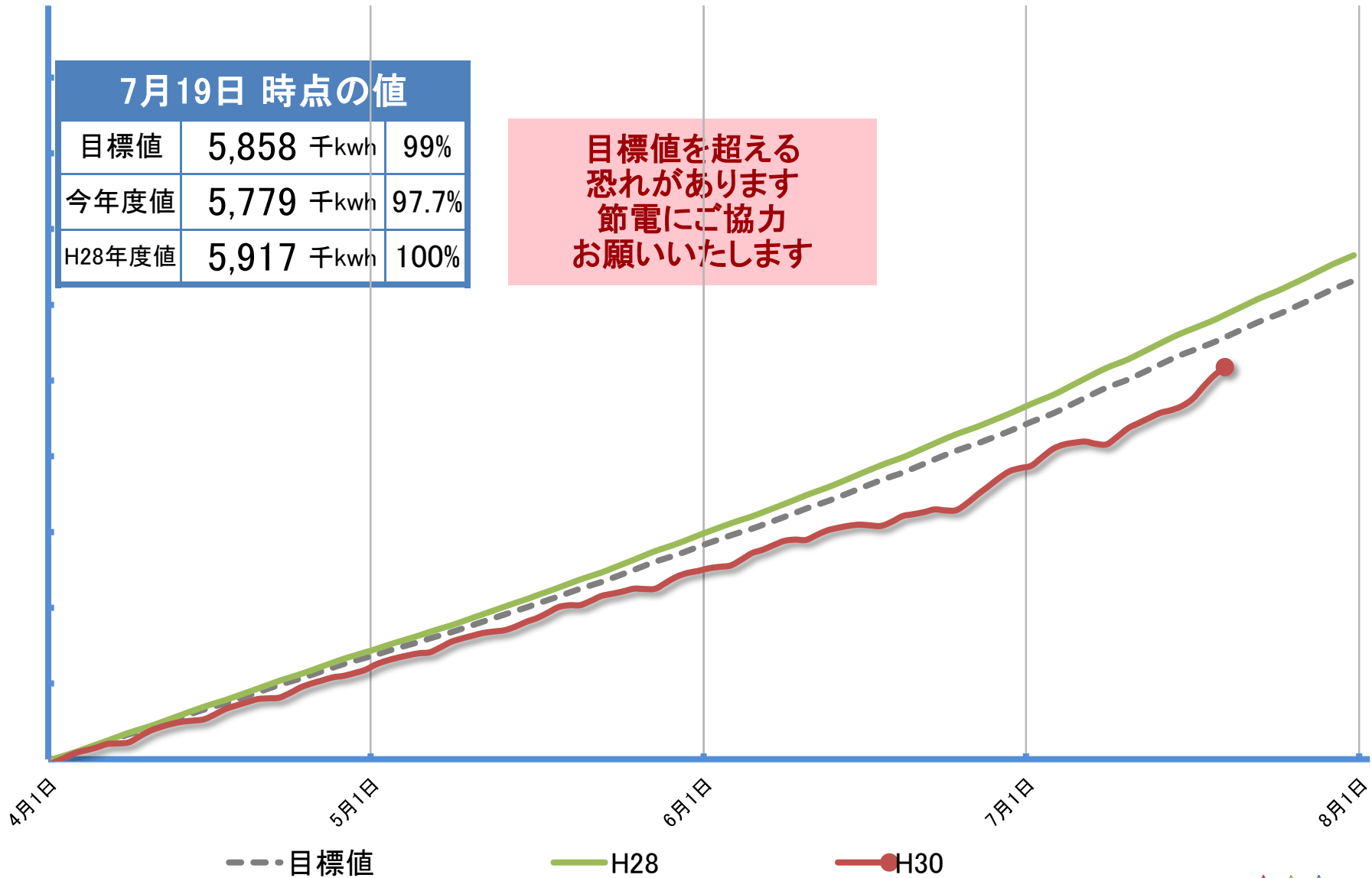
累積電力使用量(4月~7月)

7月19日 時点の値

目標値	5,858 千kwh	99%
今年度値	5,779 千kwh	97.7%
H28年度値	5,917 千kwh	100%

目標値を超える
恐れがあります
節電にご協力
お願いいたします

累積電力量



【用語説明】 目標値：平成28年度同期電力量のマイナス1%値