

数字で見る

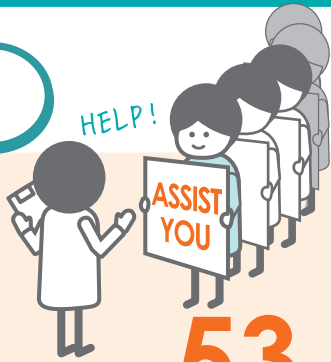
男女共同参画室の7年間

これまでの活動実績を「見える化」してみました。 奈良先端科学技術大学院大学男女共同参画室 2017年3月

研究者支援

アカデミックアシスタント制度

●平成21年～



利用者 **53** 名

※延べ53名(うち、男性13名)、AA延べ60名

プラスα保育

一時託児サービス

●平成21年～

●実施回数21回

利用者(延べ)

200 名



女性研究者スタートアップ研究費

●平成21年～



遠隔実験支援システム

●平成21年～



●固定ポリコム:年間延べ20回
●顕微鏡システム:年間延べ1000回
※平成27年よりバイオサイエンス研究科に移管

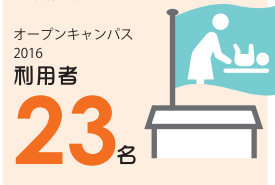
託児室せんたん

●平成23年～



授乳・オムツ替えスペース(臨時)の設置

●平成28年～



在宅勤務制度

●平成22年～



曼荼羅@ホーム

●平成21年～



出張時保育

●平成25年～



休憩用ベッド類の貸出

●平成27年～



各研究科主催イベント保育費用

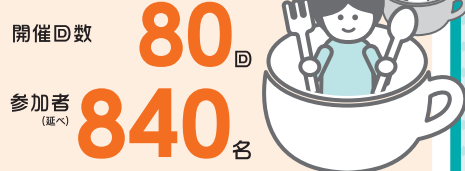
●平成21年～



ネットワーク

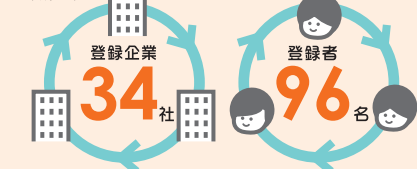
ランチミーティング

●平成20年～



けいはんな女性研究者ネットワーク

●平成21年～

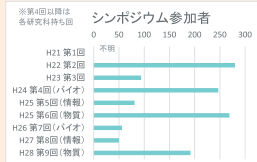


●茶話会8回開催、参加者(大人:延べ100名)(子ども:延べ30名)

意識啓発

シンポジウム

●平成20年～



介護セミナー

●平成26年～

●2回開催



情報発信

ニュースレター発行

●平成22年～



D-ロールモデル(教員)

●平成21年～

